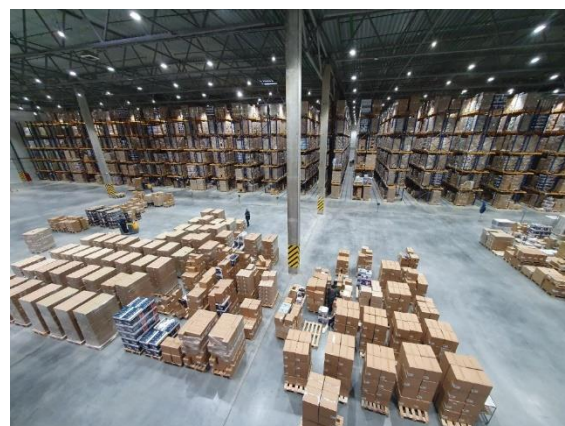


## Алерс открывает двери нового склада площадью 25300 квадратных метров в промышленной зоне Горелово

Санкт-Петербург, 2 ноября 2022 года

Алерс объявляет о завершении строительства нового склада на территории южной части промышленной зоны Горелово в Санкт-Петербурге. Объект площадью 25 300 кв.м. является частью существующего складского комплекса компании, который теперь составит более 60 000 кв. м. В настоящее время Алерс является крупнейшим 3PL-оператором в Санкт-Петербурге с собственными складскими помещениями.



«Мы рады открыть двери нового склада. Благодаря новому объекту мы сможем поддерживать превосходное качество обслуживания для наших клиентов, а также продолжим обеспечивать эффективное управление запасами,



оказывать дополнительные услуги с добавленной стоимостью и сохраним заданные темпы выхода на местный рынок», - говорит Стефан Ван Доорслаер, CEO Алерс. Компания впервые открыла свой российский филиал в 1993 году и с тех пор продолжает органично наращивать свое присутствие, неся ответственность за самые высокие стандарты деловой этики. Новый склад А-

класса станет флагманом в дополнение к складам, уже расположенным в Санкт-Петербурге, Москве, Челябинске и Новосибирске.

По словам Дидье Дюпонселя, Директора подразделения «Складская и производственная логистика» Алерс, новый логистический центр является идеальным шлюзом для оказания помощи клиентам в их стратегии электронной коммерции. Ускоряя процесс доставки товаров и повышая эффективность нашей работы, мы оказываем им поддержку в решении сложных задач, которые возникают при построении цепей поставок, и помогаем, таким образом, повысить их качество обслуживания клиентов.

О компании Алерс

Компания Алерс, основанная в порту Антверпена в 1909 году, оказывает клиентам профессиональную помощь в достижении одной общей цели — поиск наилучших решений, которые бы максимально соответствовали сфере деятельности наших клиентов. «Мы даем возможность нашим клиентам уделять всё свое время основному направлению своего бизнеса путём разработки и внедрения инновационных решений, которые повышают эффективность работы клиентов и устраняют сложности, с которыми они сталкиваются при построении цепей поставок в условиях сложной логистической среды».